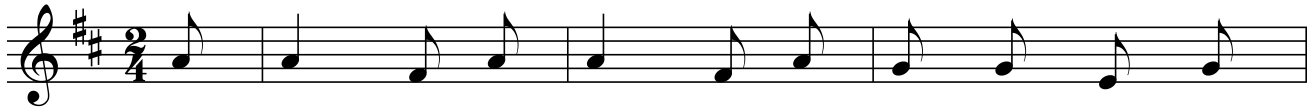


# #2632



Im Som - mer, im Som - mer, da ist die schöns - te  
Die Sor - gen, die Sor - gen, die kenn' wir al - le



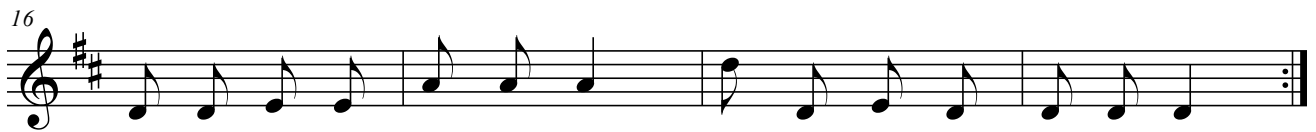
Zeit, dann woll'n wir al - le lus - tig sein, im schö - nen grü - nen  
schon, das muß 'ne lust' - ge Spe - le sein, mit der ich tan - zen



Wald, \_\_\_\_\_ im schö - nen grü - nen Wald.  
soll, \_\_\_\_\_ mit der ich tan - zen \_\_\_\_\_ soll.



Ein - mal ist das Tan - zen schön, kann man sich im Krei - se drehn,



ist der Bo - den noch so krumm, ein - mal tanz ich noch her - um.