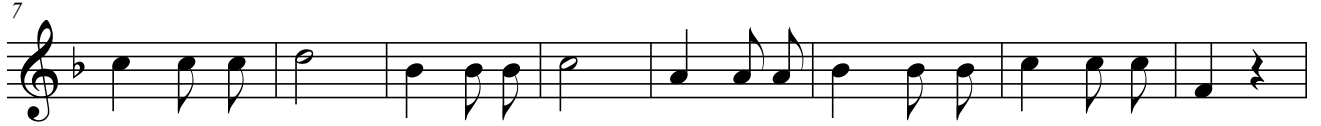


#3533



Der Re - la - tiv heißt qui, que, quott, der Re - la - tiv heißt qui, que, quott.



Qui dat sind wi, que dat is he, quott is det Pott, dene he ut - hu-pen mutt.



Sü - ßer her mit lüt - ten, her mit'm lüt - ten, her mit'm lüt - ten, sü - ßer



her mit'm lüt - ten, her mit'm lüt - ten Schluck! Wennis all en hew'n will'l uk en hew'n dat



gor-kene mag komm'ick uck nich seg-gen; sü - ßer her mit'm lüt - ten, her mit'm lüt - ten Schluck!