

#5887



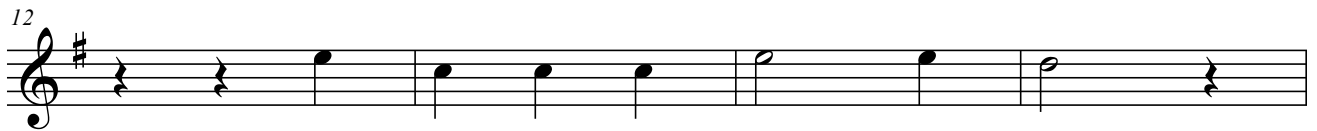
Ma - rie - chen saß wei - nend im Gar - ten,



im Gra - se lag schlum - mernd ihr Kind;



durch ih - re schwarz - brau - nen Loc - ken



weht lei - se der A - bend - wind.



Sie war — so trüb so trau - rig,



sie war so gei - ster - bleich;



die Wol - ken zo - gen schau - rig



die Mö - we zog stolz ein - her.